

琉球大学

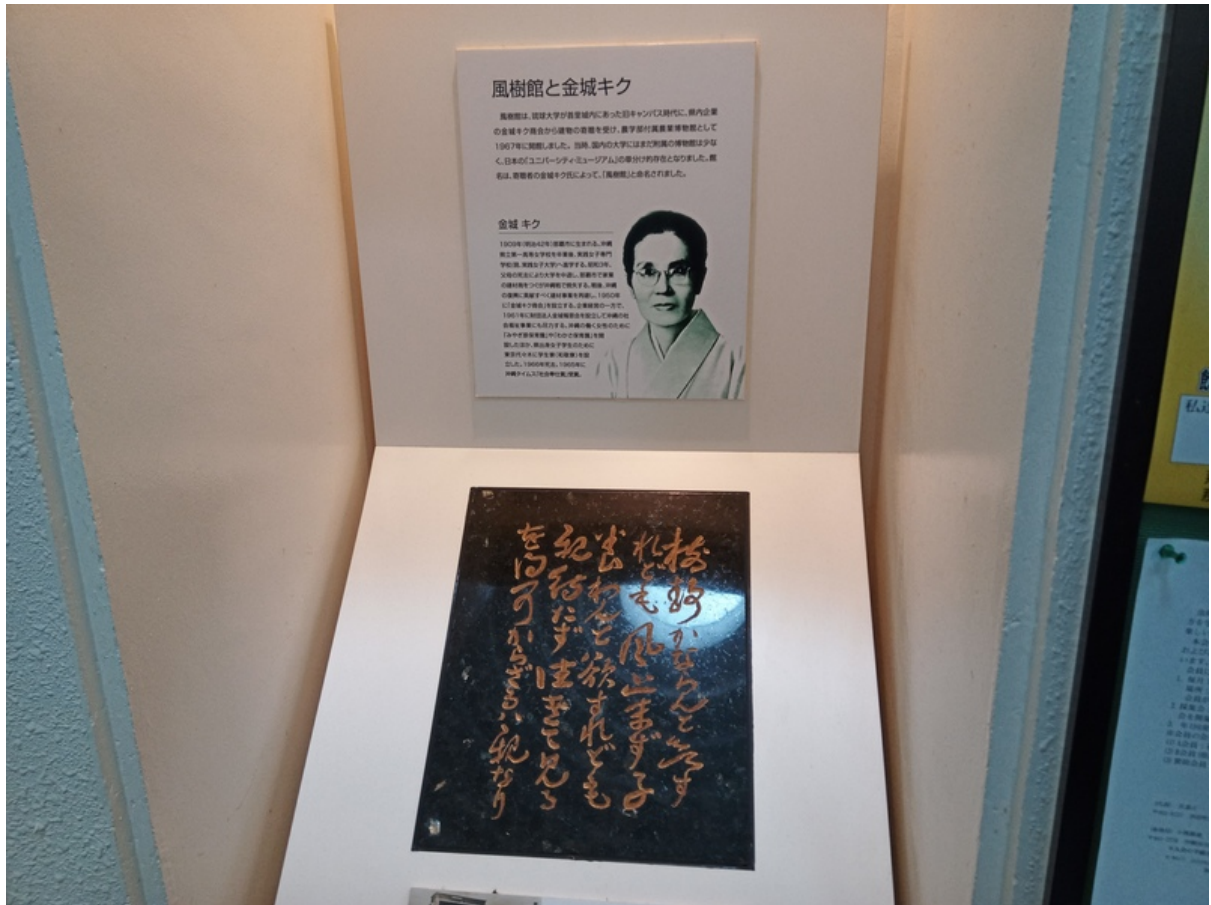
琉球大学を初訪問。ベランダにはどこか南国っぽい飾りがある感じ。



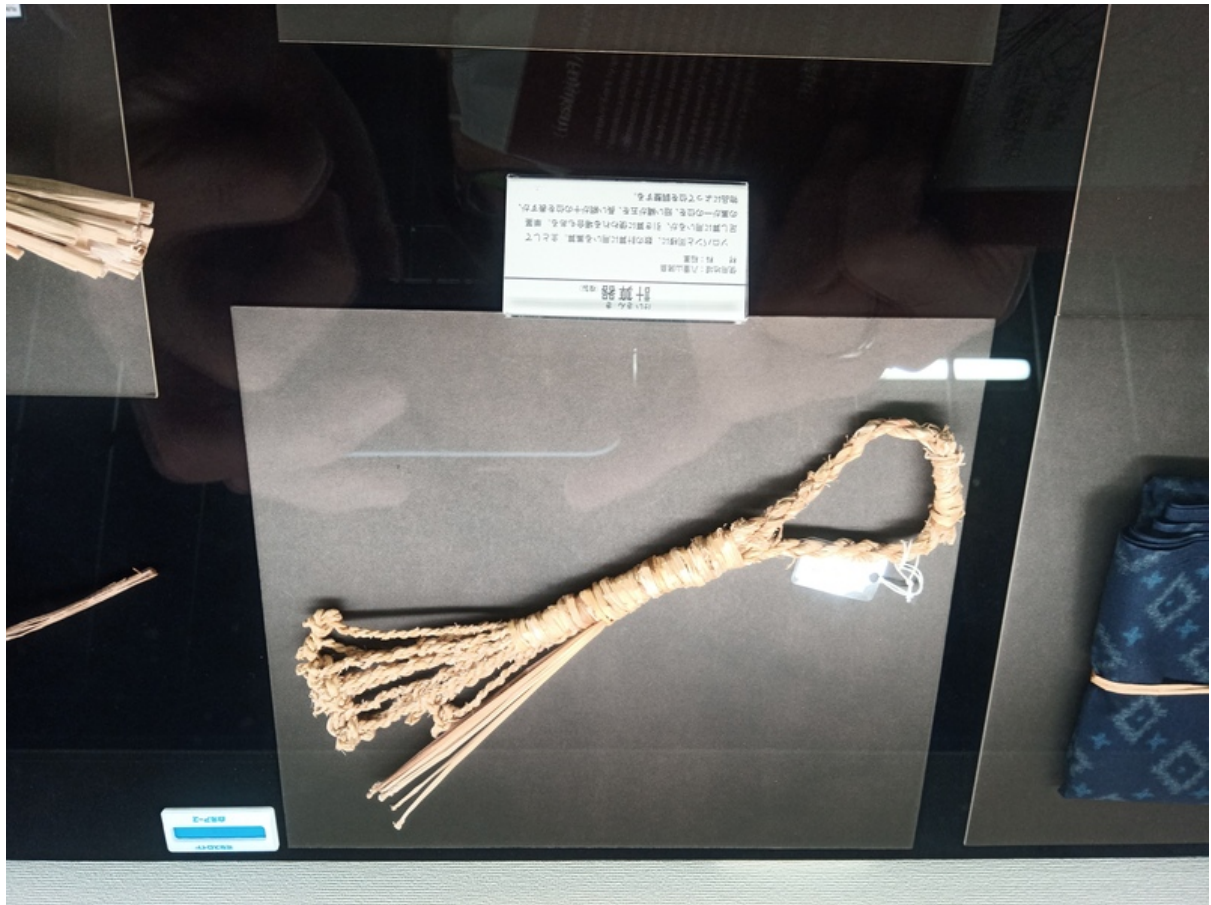
「ハブに注意！」の看板が沖縄っぽい。ちなみに、この看板は実績ベースらしい。



時間があったので併設の風樹館なる博物館を見学。
風樹館の由来は、樹欲静而風不止（樹静かならんと欲すれども風止まず...）だそうな。



地元の生物に加えて歴史・風俗的な展示品もあれこれ。
このあたりでは、昔は藁をつかって数を記録しながら計算していたのだそう。
まさに、古典計算器（計算機ではない）!!



学内には、大きな橋がかかっていて絶景でした。



お昼は，昨夜に続いて二度目の沖縄そば．何度たべても美味しい．宮良そば．

